



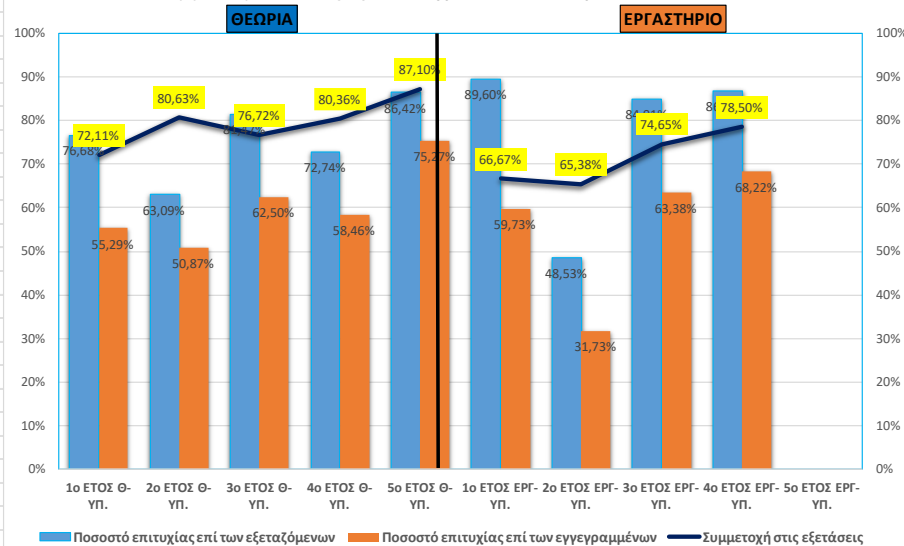
ΓΕΩΠΟΝΙΚΟ ΠΑΝΕΠΙΣΤΗΜΙΟ ΑΘΗΝΩΝ
AGRICULTURAL UNIVERSITY OF ATHENS



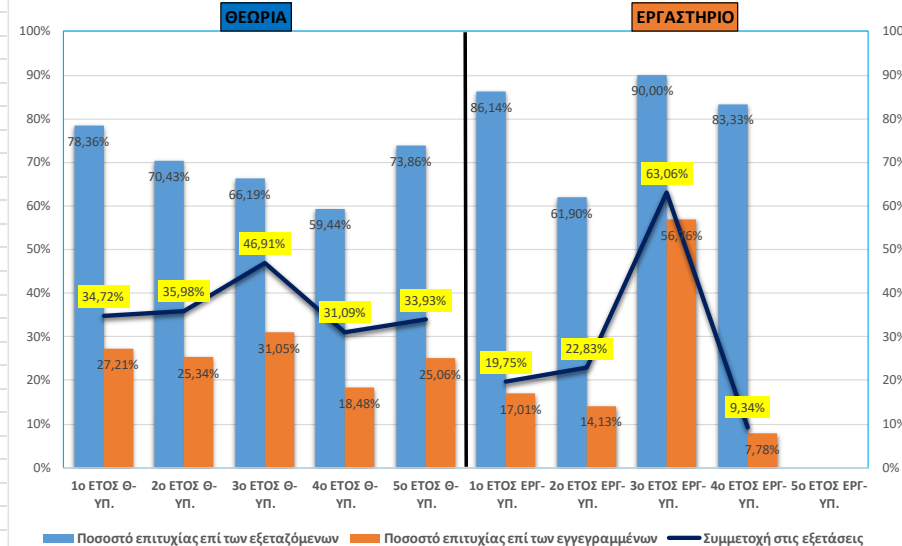
Μονάδα
Διασφάλισης
Ποιότητας ΓΠΑ

*Συμμετοχή και επιτυχία στις εξετάσεις
Ακαδημαϊκό έτος 2019-20*

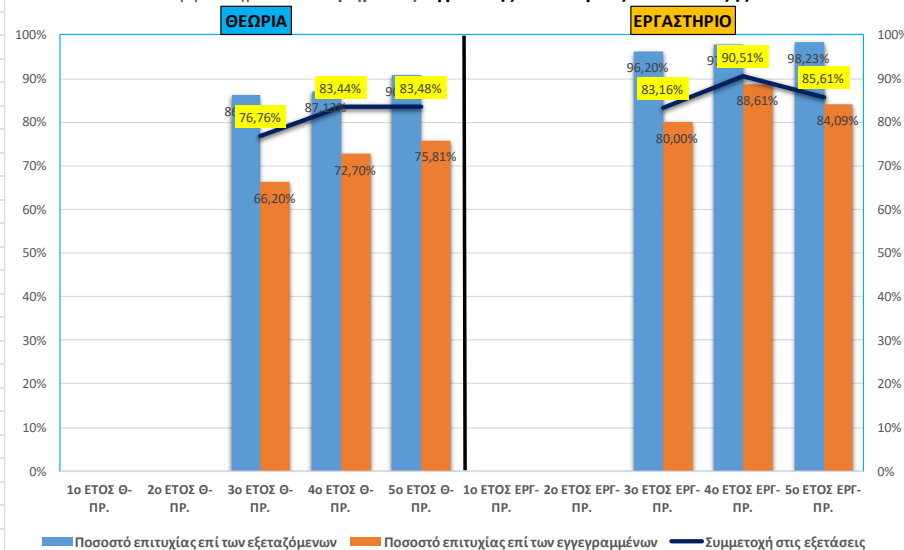
Ποσοστό επιτυχίας κανονικών φοιτητών σε υποχρεωτικά μαθήματα θεωρίας & εργαστηρίου του Τμήματος **Αγροτικής Οικονομίας & Ανάπτυξης**



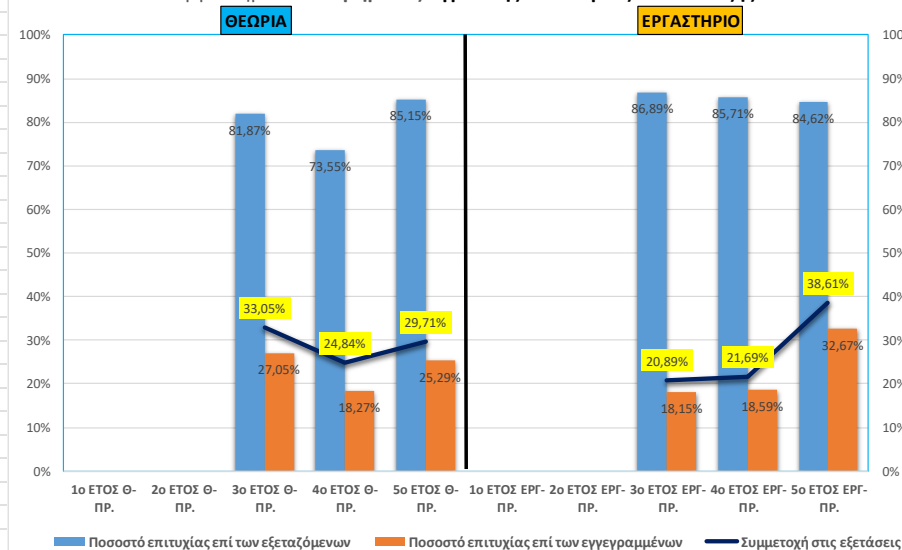
Ποσοστό επιτυχίας παλαιών φοιτητών σε υποχρεωτικά μαθήματα θεωρίας & εργαστηρίου του Τμήματος **Αγροτικής Οικονομίας & Ανάπτυξης**



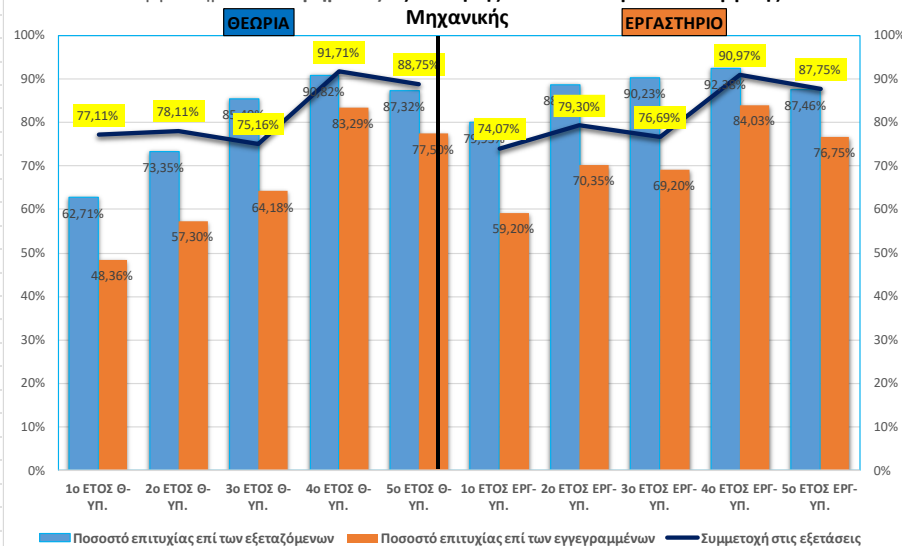
Ποσοστό επιτυχίας κανονικών φοιτητών σε μαθήματα επιλογής θεωρίας & εργαστηρίου του Τμήματος **Αγροτικής Οικονομίας & Ανάπτυξης**



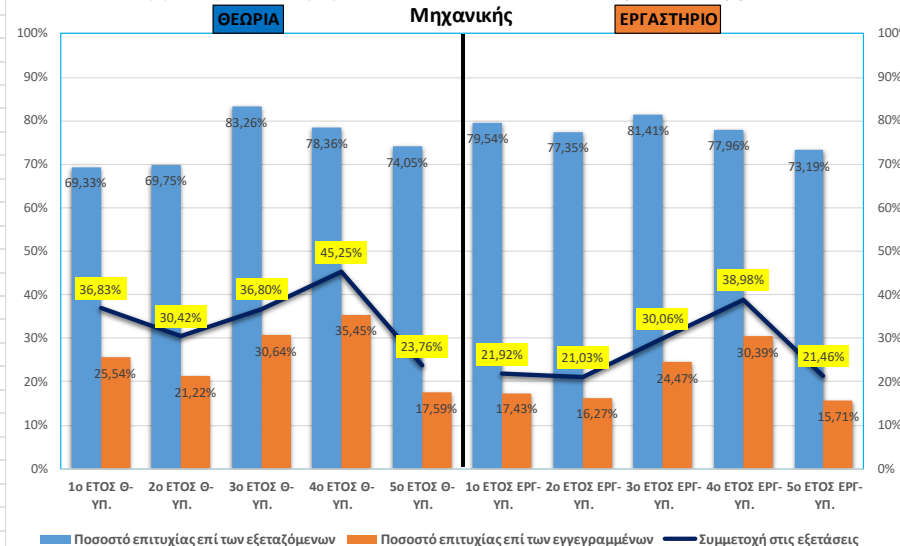
Ποσοστό επιτυχίας παλαιών φοιτητών σε μαθήματα επιλογής θεωρίας & εργαστηρίου του Τμήματος **Αγροτικής Οικονομίας & Ανάπτυξης**



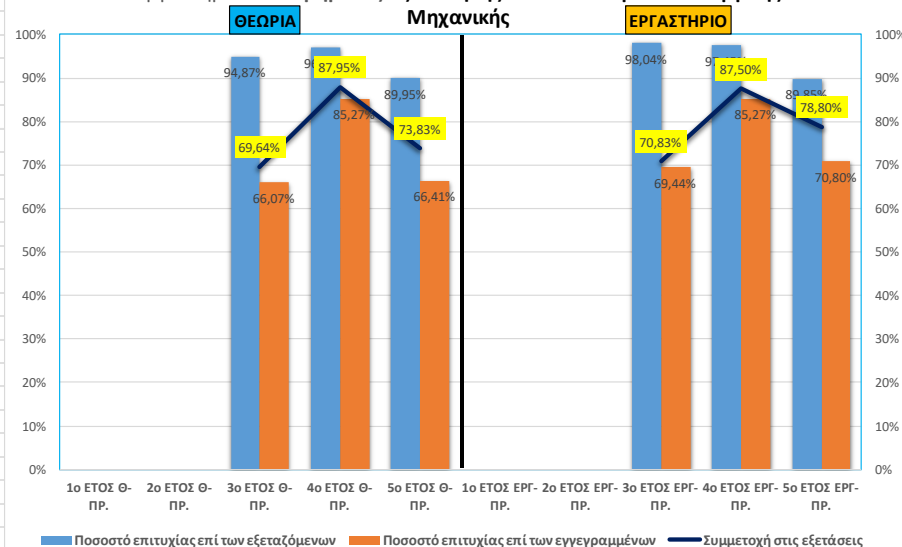
Ποσοστό επιτυχίας κανονικών φοιτητών σε υποχρεωτικά μαθήματα θεωρίας & εργαστηρίου του Τμήματος Αξιοποίησης Φυσικών Πόρων & Γεωργικής Μηχανικής



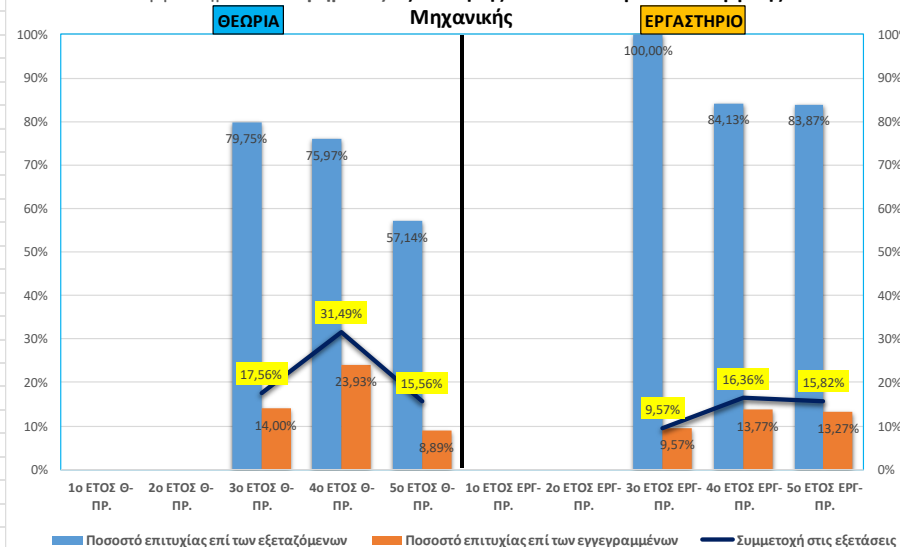
Ποσοστό επιτυχίας παλαιών φοιτητών σε υποχρεωτικά μαθήματα θεωρίας & εργαστηρίου του Τμήματος Αξιοποίησης Φυσικών Πόρων & Γεωργικής Μηχανικής



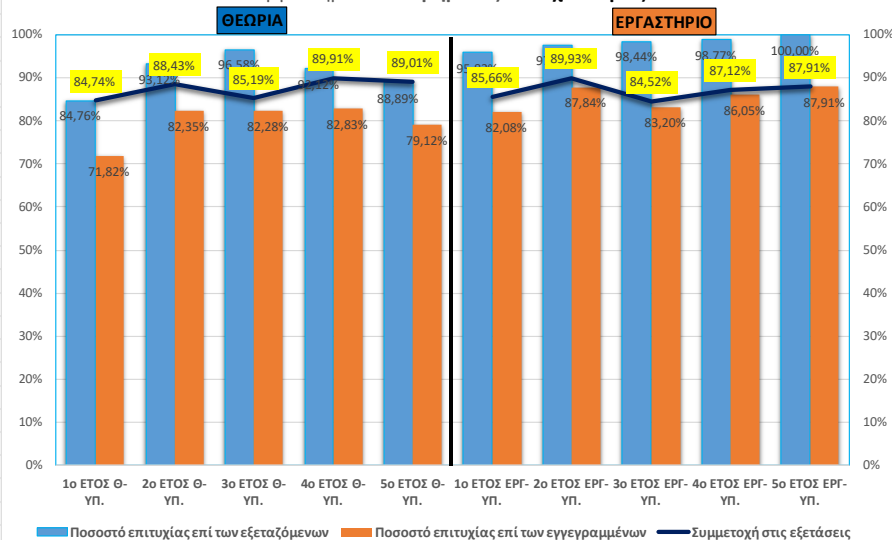
Ποσοστό επιτυχίας κανονικών φοιτητών σε μαθήματα επιλογής θεωρίας & εργαστηρίου του Τμήματος Αξιοποίησης Φυσικών Πόρων & Γεωργικής Μηχανικής



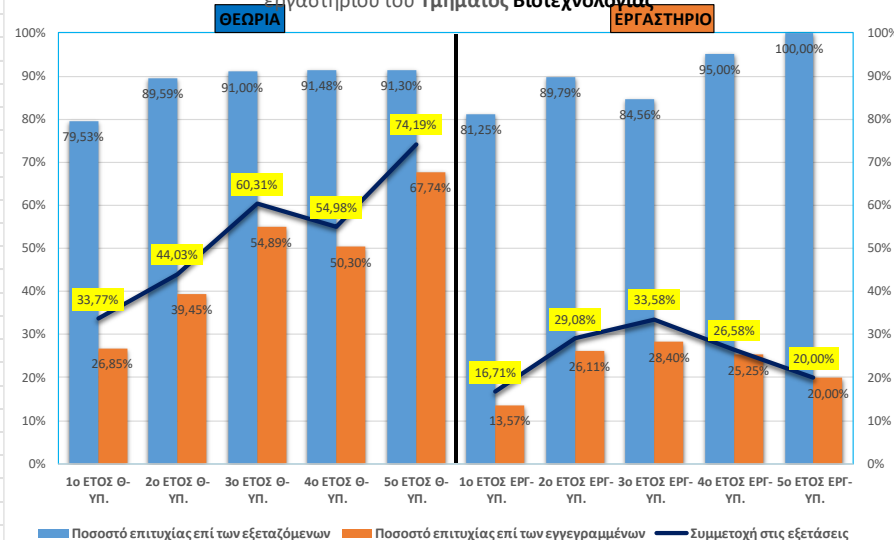
Ποσοστό επιτυχίας παλαιών φοιτητών σε μαθήματα επιλογής θεωρίας & εργαστηρίου του Τμήματος Αξιοποίησης Φυσικών Πόρων & Γεωργικής Μηχανικής



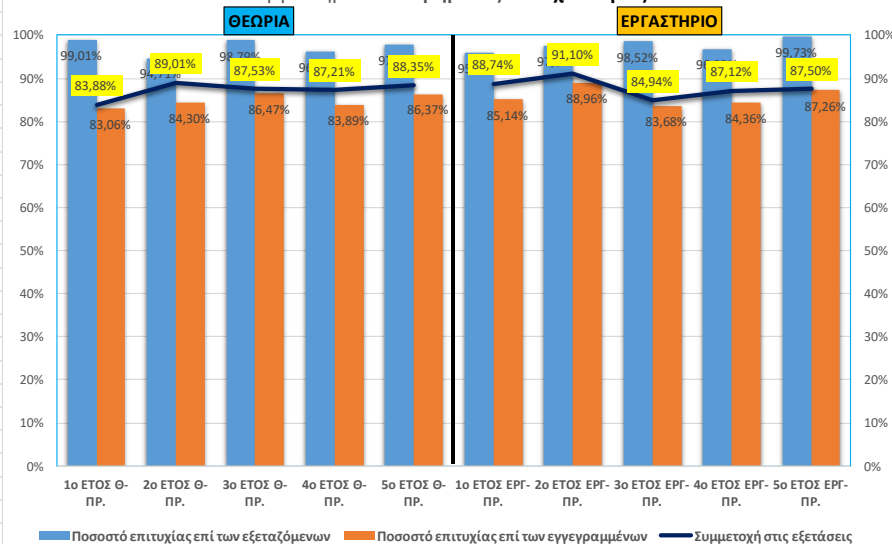
Ποσοστό επιτυχίας κανονικών φοιτητών σε υποχρεωτικά μαθήματα θεωρίας & εργαστηρίου του Τμήματος Βιοτεχνολογίας



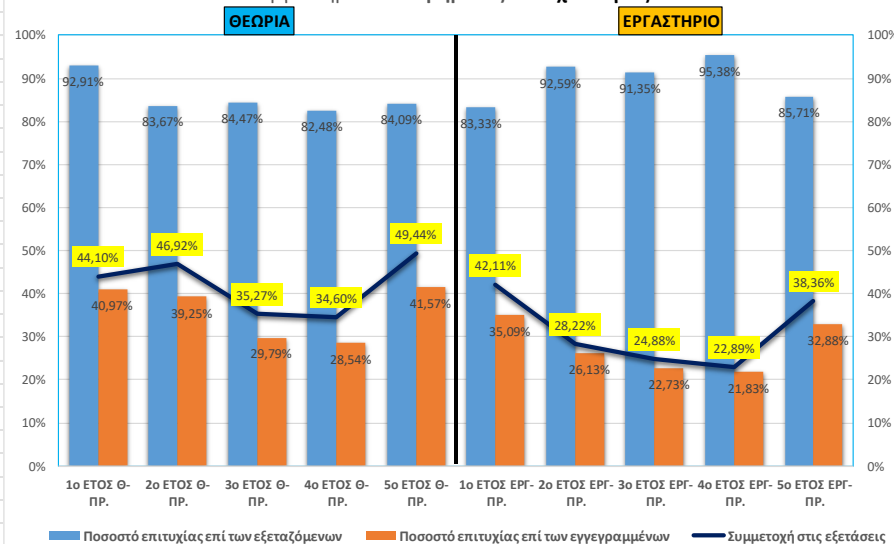
Ποσοστό επιτυχίας παλαιών φοιτητών σε υποχρεωτικά μαθήματα θεωρίας & εργαστηρίου του Τμήματος Βιοτεχνολογίας



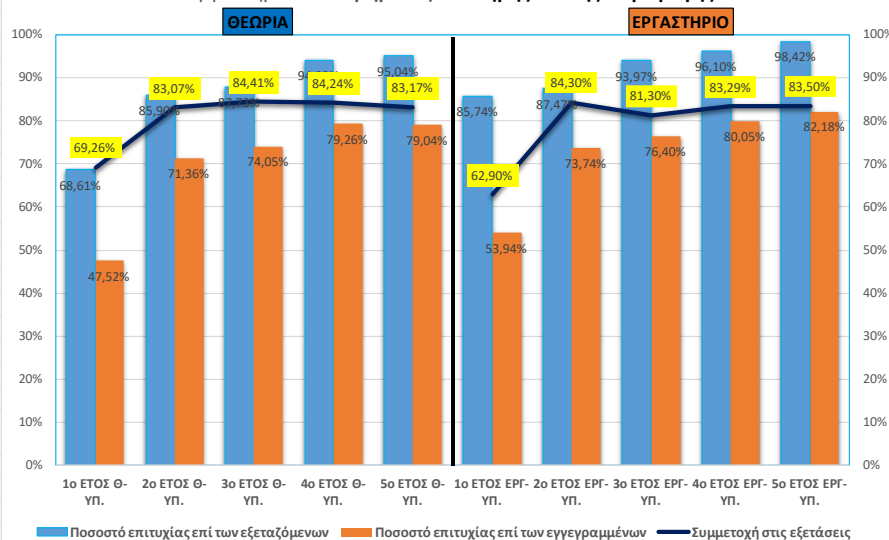
Ποσοστό επιτυχίας κανονικών φοιτητών σε μαθήματα επιλογής θεωρίας & εργαστηρίου του Τμήματος Βιοτεχνολογίας



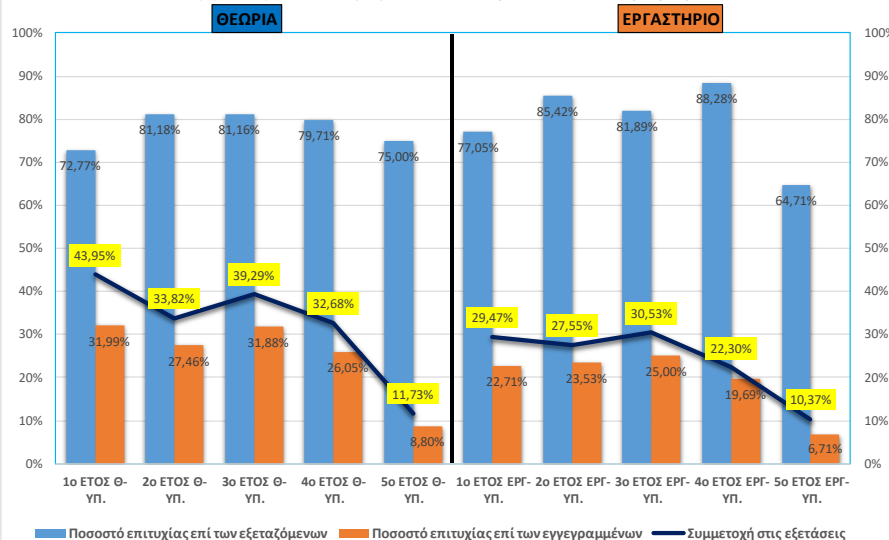
Ποσοστό επιτυχίας παλαιών φοιτητών σε μαθήματα επιλογής θεωρίας & εργαστηρίου του Τμήματος Βιοτεχνολογίας



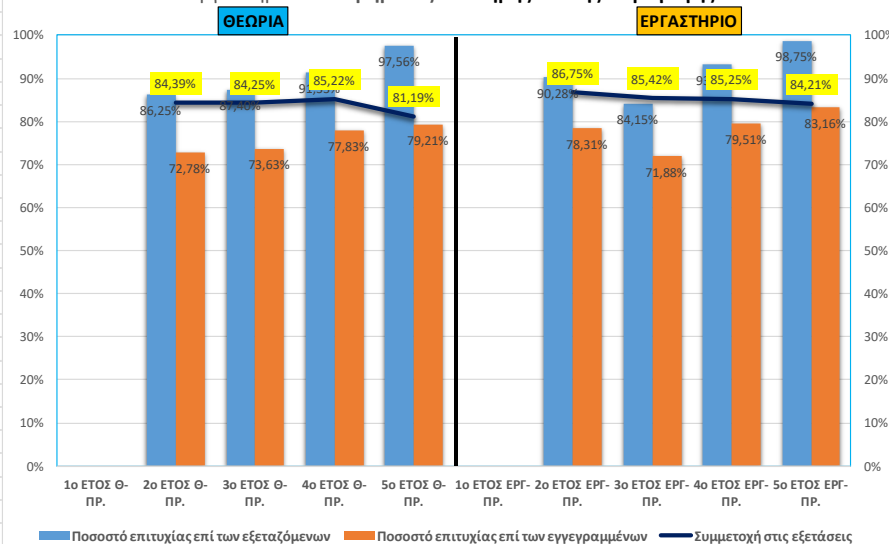
Ποσοστό επιτυχίας **κανονικών** φοιτητών σε **υποχρεωτικά** μαθήματα θεωρίας & εργαστηρίου του Τμήματος **Επιστήμης Ζωικής Παραγωγής**



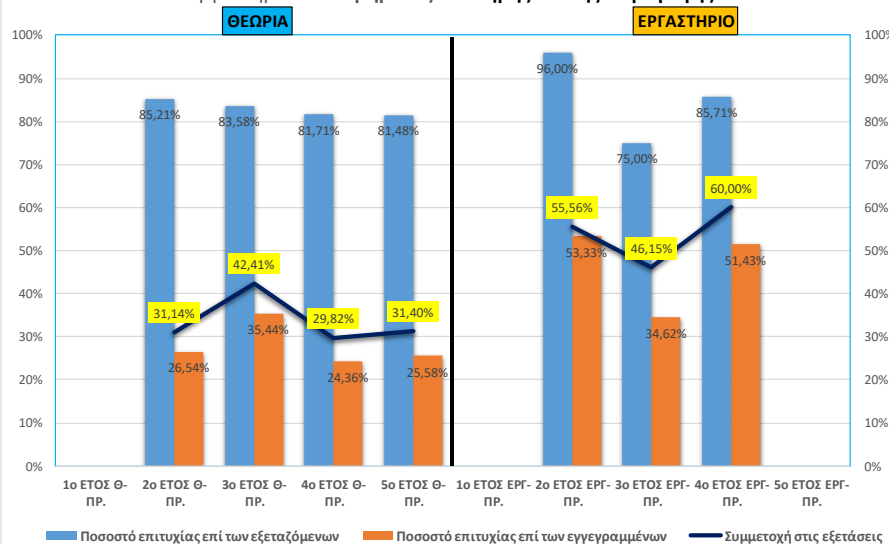
Ποσοστό επιτυχίας **παλαιών** φοιτητών σε **υποχρεωτικά** μαθήματα θεωρίας & εργαστηρίου του Τμήματος **Επιστήμης Ζωικής Παραγωγής**



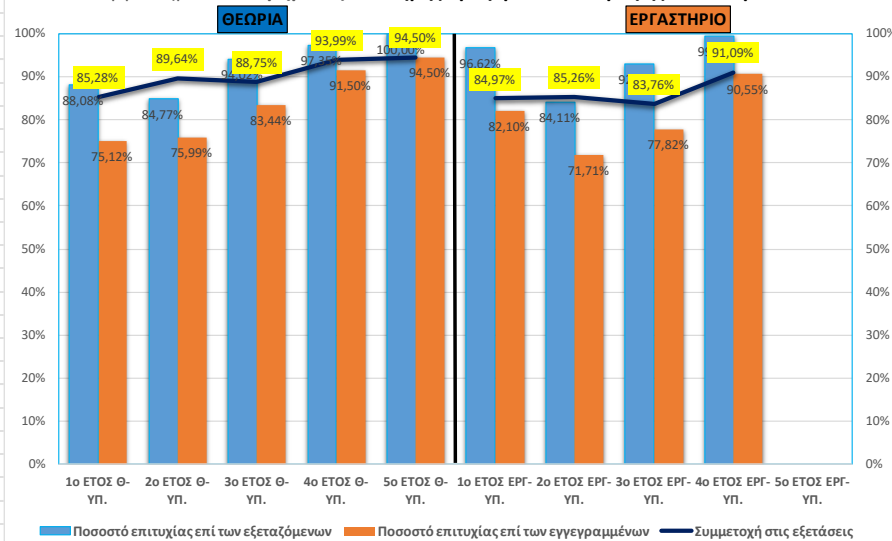
Ποσοστό επιτυχίας **κανονικών** φοιτητών σε **μαθήματα επιλογής** θεωρίας & εργαστηρίου του Τμήματος **Επιστήμης Ζωικής Παραγωγής**



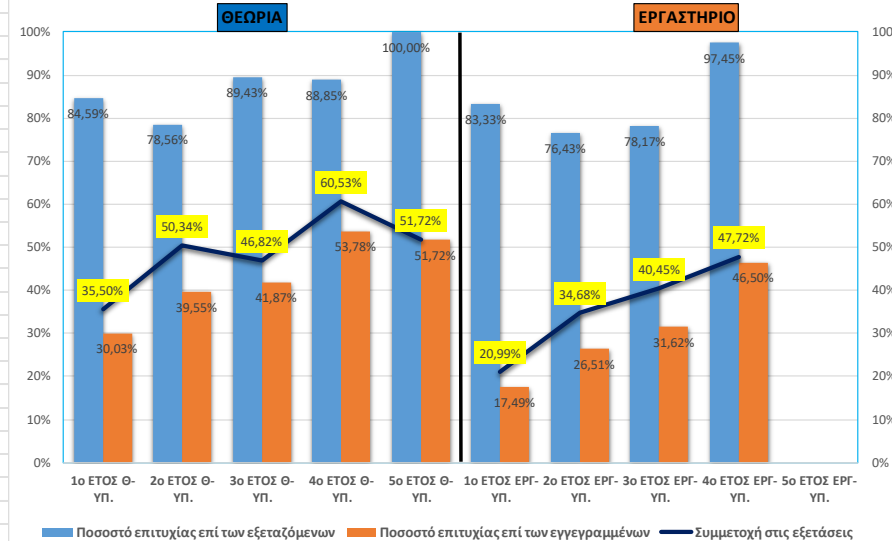
Ποσοστό επιτυχίας **παλαιών** φοιτητών σε **μαθήματα επιλογής** θεωρίας & εργαστηρίου του Τμήματος **Επιστήμης Ζωικής Παραγωγής**



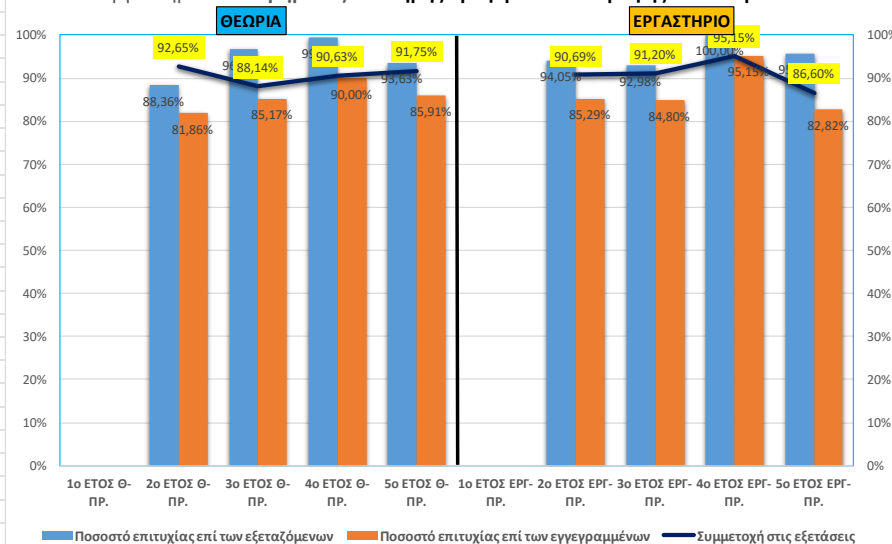
Ποσοστό επιτυχίας κανονικών φοιτητών σε υποχρεωτικά μαθήματα θεωρίας & εργαστηρίου του Τμήματος **Επιστήμης Τροφίμων & Διατροφής του Ανθρώπου**



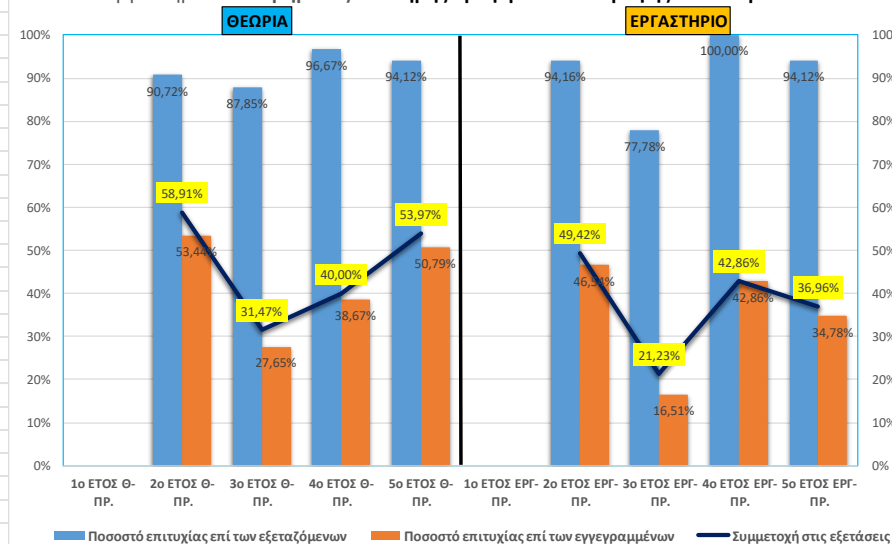
Ποσοστό επιτυχίας παλαιών φοιτητών σε υποχρεωτικά μαθήματα θεωρίας & εργαστηρίου του Τμήματος **Επιστήμης Τροφίμων & Διατροφής του Ανθρώπου**



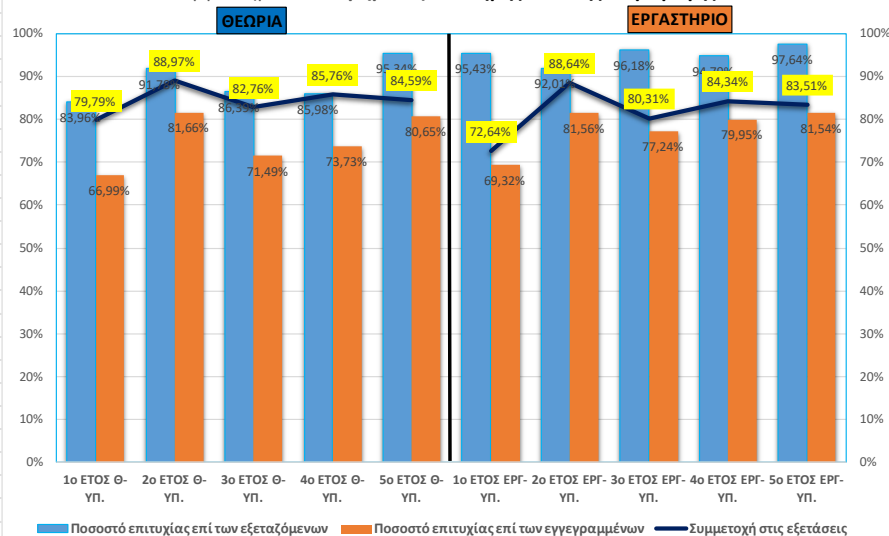
Ποσοστό επιτυχίας κανονικών φοιτητών σε μαθήματα επιλογής θεωρίας & εργαστηρίου του Τμήματος **Επιστήμης Τροφίμων & Διατροφής του Ανθρώπου**



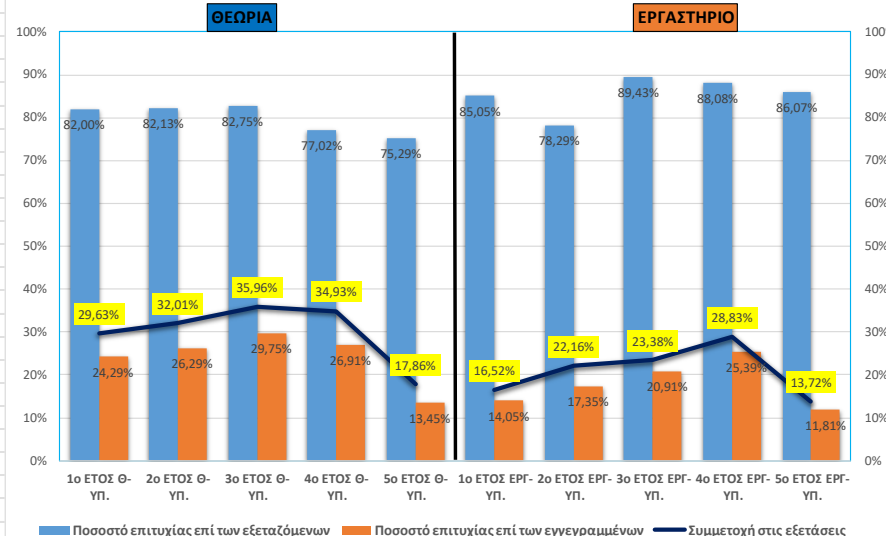
Ποσοστό επιτυχίας παλαιών φοιτητών σε μαθήματα επιλογής θεωρίας & εργαστηρίου του Τμήματος **Επιστήμης Τροφίμων & Διατροφής του Ανθρώπου**



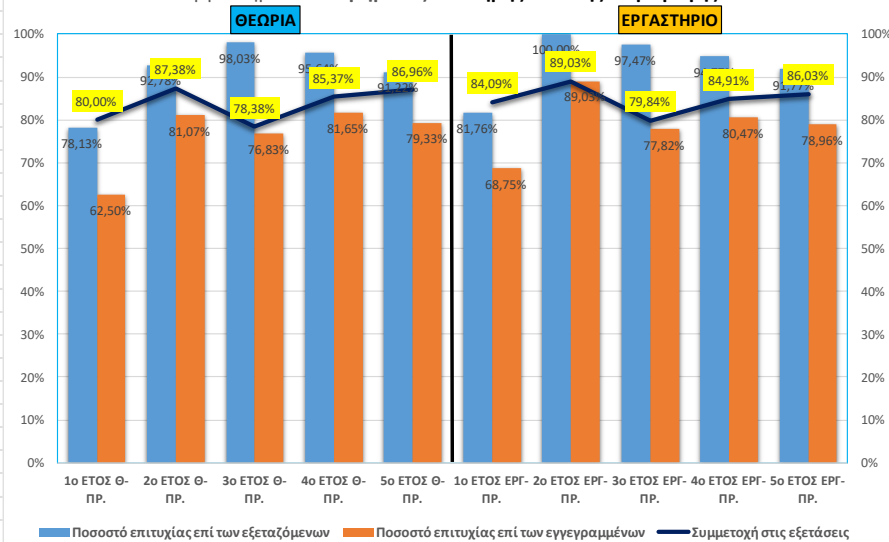
Ποσοστό επιτυχίας **κανονικών** φοιτητών σε **υποχρεωτικά** μαθήματα θεωρίας & εργαστηρίου του Τμήματος **Επιστήμης Φυτικής Παραγωγής**



Ποσοστό επιτυχίας **παλαιών** φοιτητών σε **υποχρεωτικά** μαθήματα θεωρίας & εργαστηρίου του Τμήματος **Επιστήμης Φυτικής Παραγωγής**



Ποσοστό επιτυχίας **κανονικών** φοιτητών σε **μαθήματα επιλογής** θεωρίας & εργαστηρίου του Τμήματος **Επιστήμης Φυτικής Παραγωγής**



Ποσοστό επιτυχίας **παλαιών** φοιτητών σε **μαθήματα επιλογής** θεωρίας & εργαστηρίου του Τμήματος **Επιστήμης Φυτικής Παραγωγής**

