



ΕΤΟΣ ΙΔΡΥΣΗΣ 1920 - ESTABLISHED IN 1920

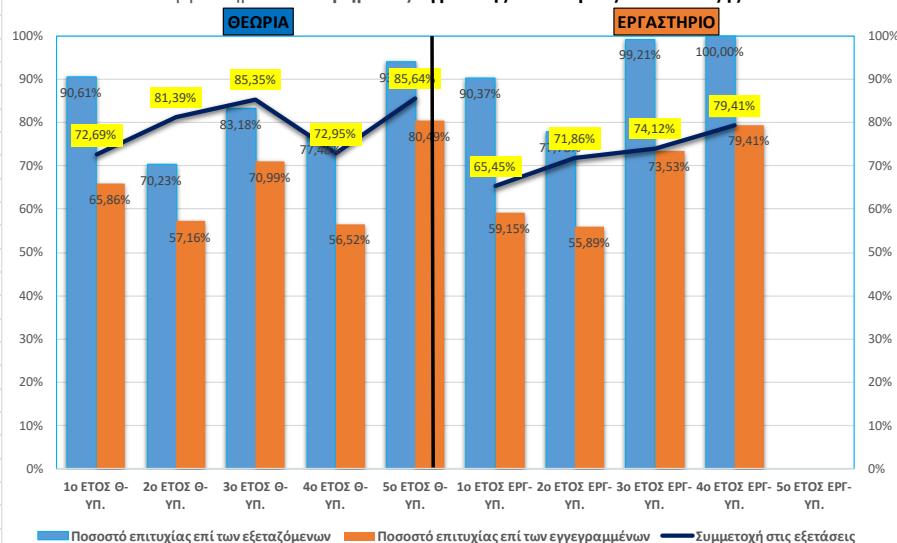
ΓΕΩΠΟΝΙΚΟ ΠΑΝΕΠΙΣΤΗΜΙΟ ΑΘΗΝΩΝ  
AGRICULTURAL UNIVERSITY OF ATHENS



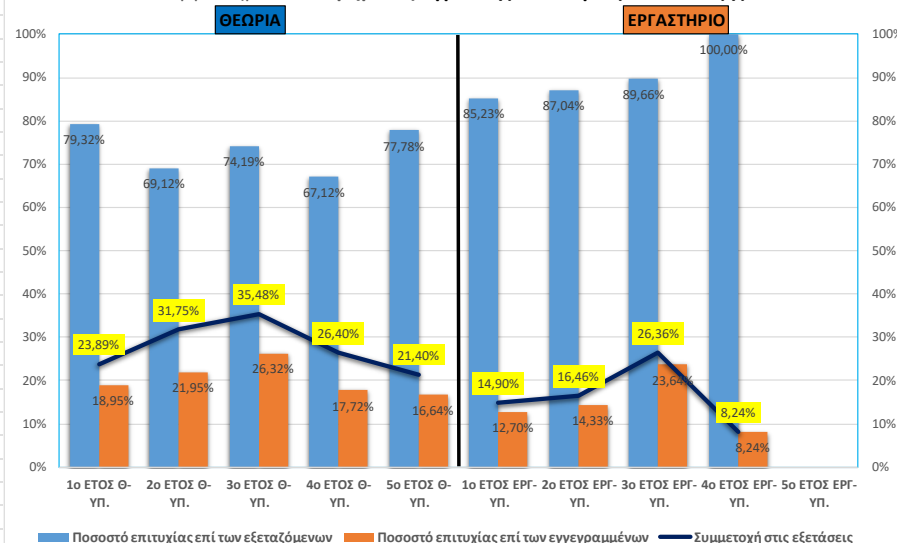
Μονάδα  
Διασφάλισης  
Ποιότητας ΓΠΑ

*Συμμετοχή και επιτυχία στις εξετάσεις  
Ακαδημαϊκό έτος 2020-21*

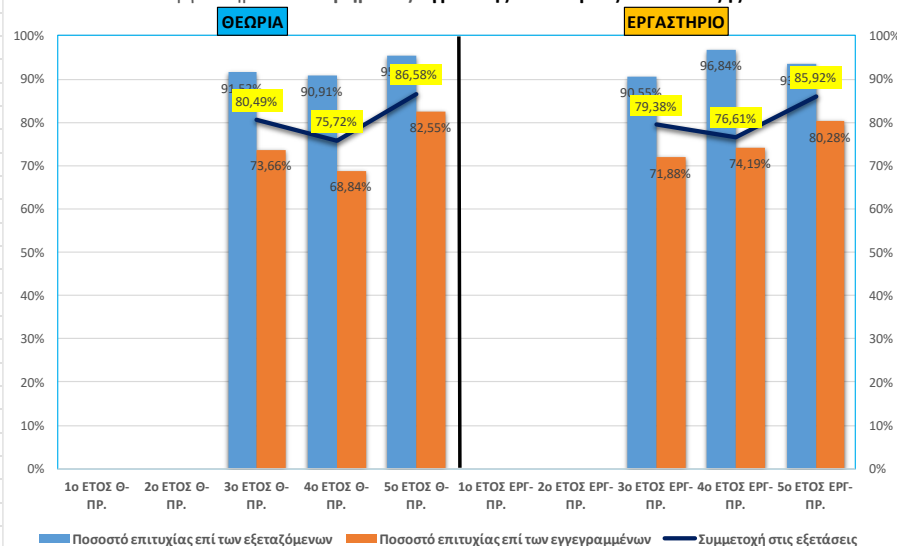
Ποσοστό επιτυχίας κανονικών φοιτητών σε υποχρεωτικά μαθήματα θεωρίας & εργαστηρίου του Τμήματος Αγροτικής Οικονομίας & Ανάπτυξης



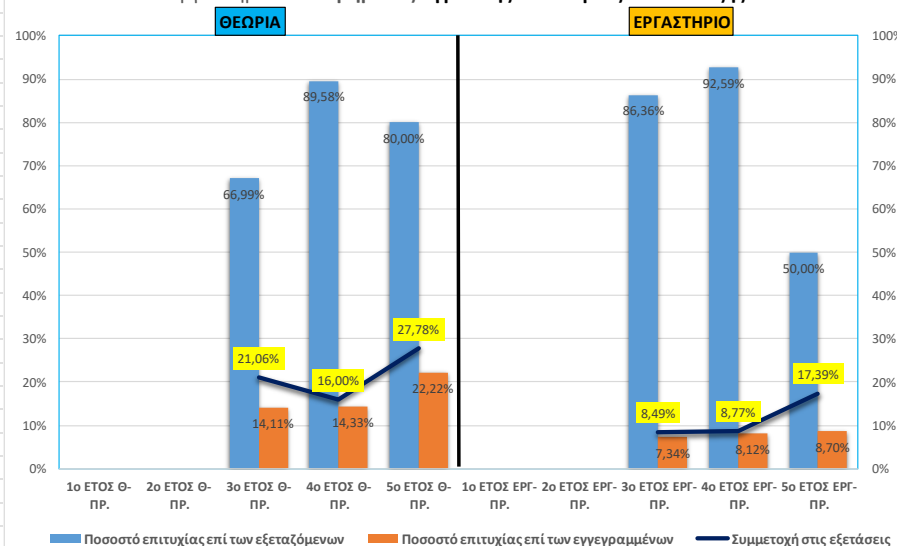
Ποσοστό επιτυχίας παλαιών φοιτητών σε υποχρεωτικά μαθήματα θεωρίας & εργαστηρίου του Τμήματος Αγροτικής Οικονομίας & Ανάπτυξης



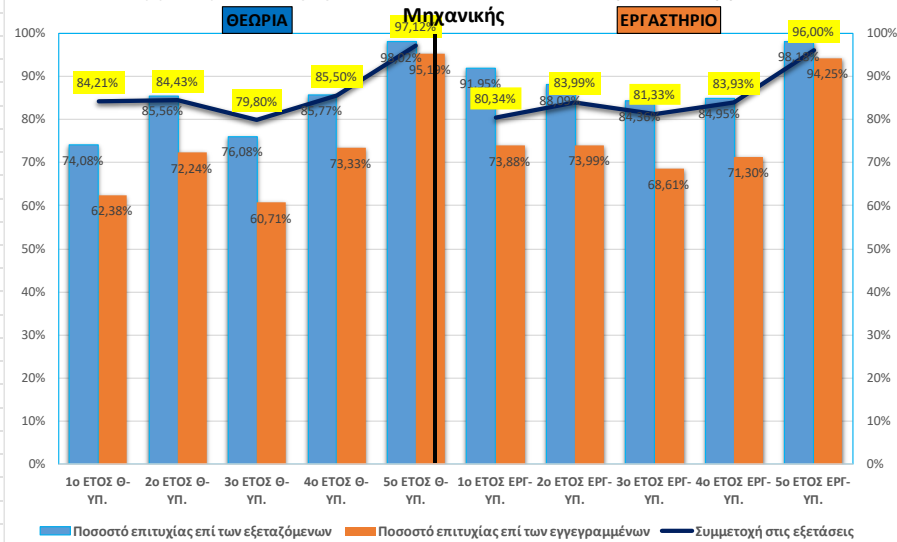
Ποσοστό επιτυχίας κανονικών φοιτητών σε μαθήματα επιλογής θεωρίας & εργαστηρίου του Τμήματος Αγροτικής Οικονομίας & Ανάπτυξης



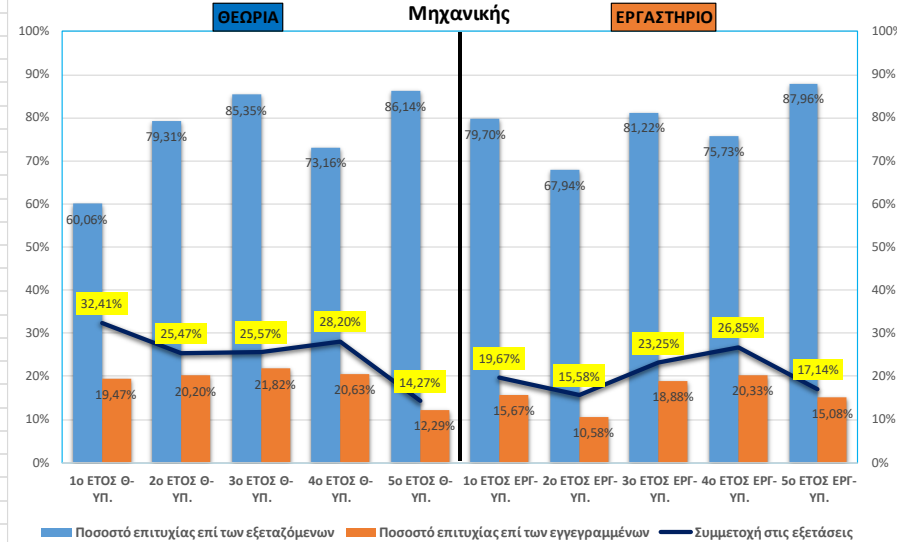
Ποσοστό επιτυχίας παλαιών φοιτητών σε μαθήματα επιλογής θεωρίας & εργαστηρίου του Τμήματος Αγροτικής Οικονομίας & Ανάπτυξης



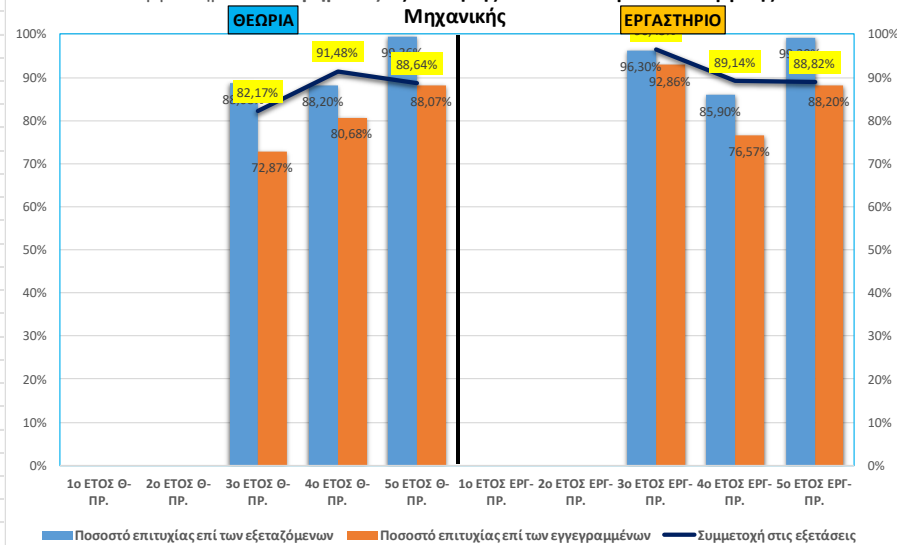
Ποσοστό επιτυχίας κανονικών φοιτητών σε υποχρεωτικά μαθήματα θεωρίας & εργαστηρίου του Τμήματος Αξιοποίησης Φυσικών Πόρων & Γεωργικής



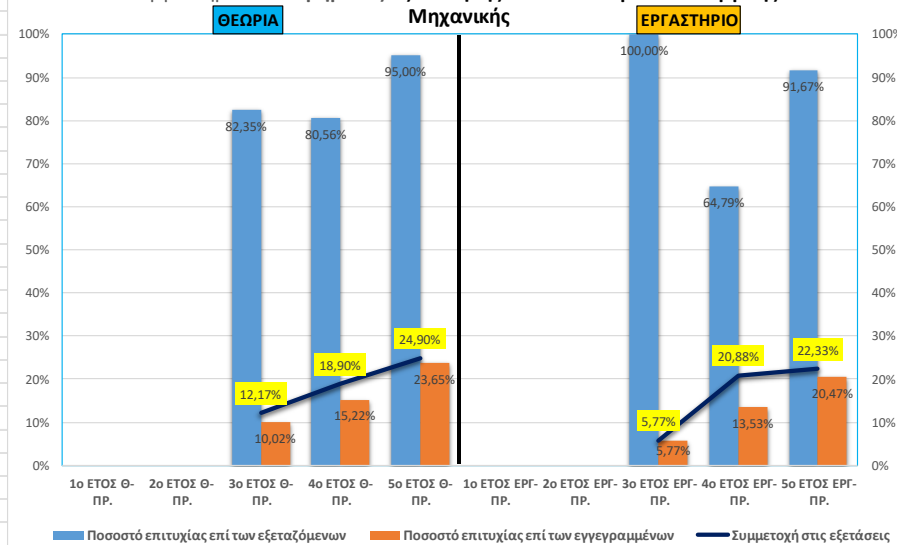
Ποσοστό επιτυχίας παλαιών φοιτητών σε υποχρεωτικά μαθήματα θεωρίας & εργαστηρίου του Τμήματος Αξιοποίησης Φυσικών Πόρων & Γεωργικής



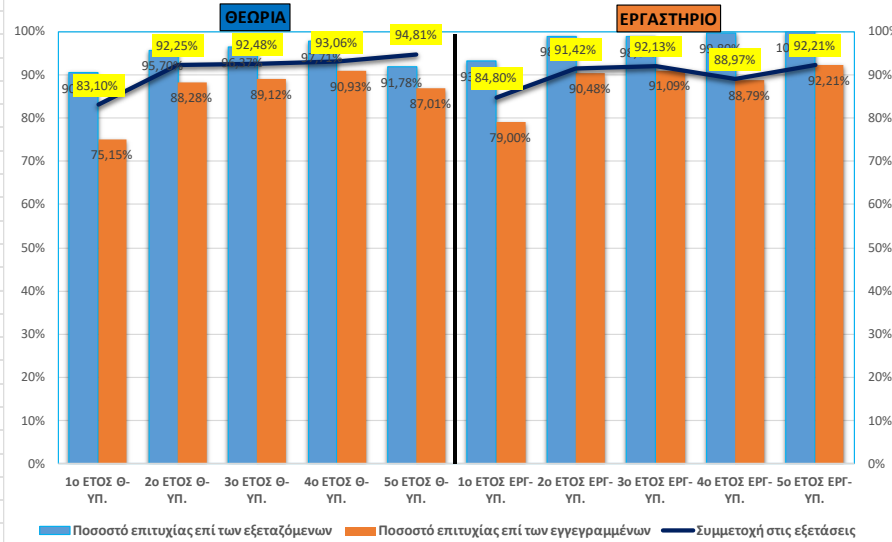
Ποσοστό επιτυχίας κανονικών φοιτητών σε μαθήματα επιλογής θεωρίας & εργαστηρίου του Τμήματος Αξιοποίησης Φυσικών Πόρων & Γεωργικής



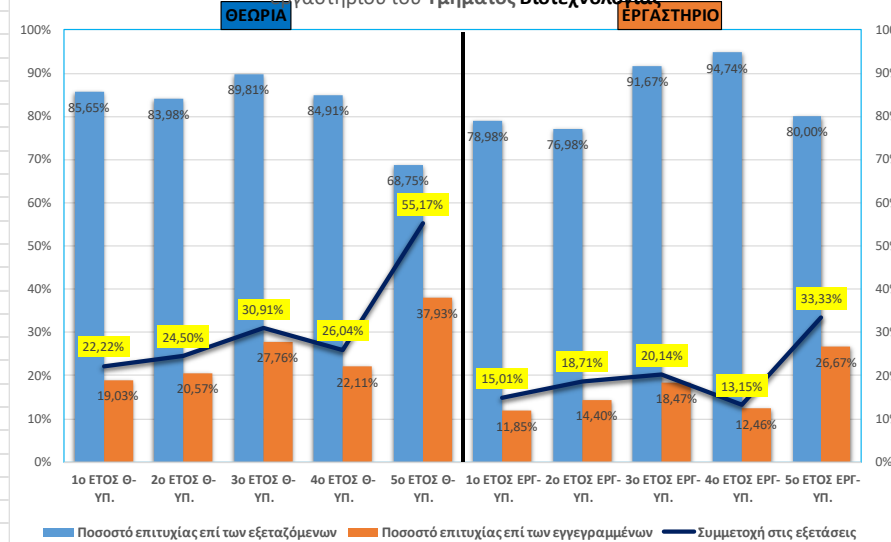
Ποσοστό επιτυχίας παλαιών φοιτητών σε μαθήματα επιλογής θεωρίας & εργαστηρίου του Τμήματος Αξιοποίησης Φυσικών Πόρων & Γεωργικής



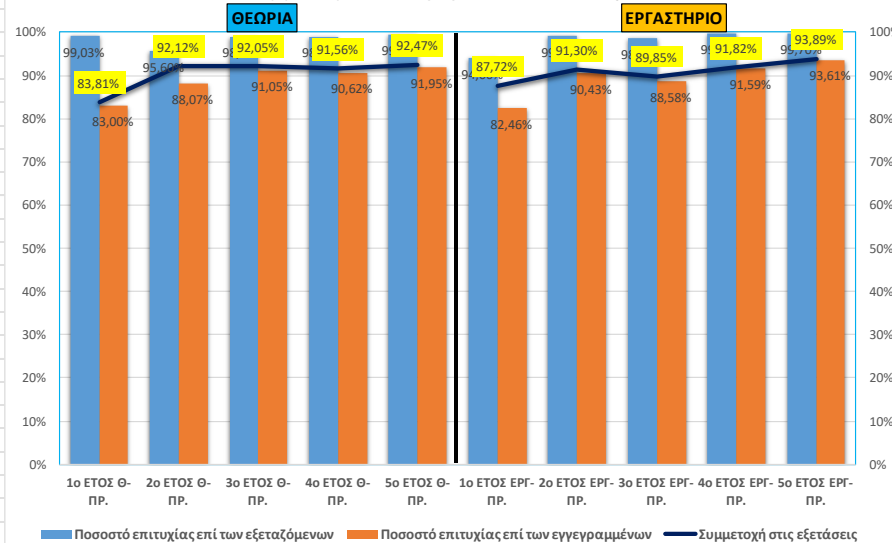
Ποσοστό επιτυχίας κανονικών φοιτητών σε υποχρεωτικά μαθήματα θεωρίας & εργαστηρίου του Τμήματος Βιοτεχνολογίας



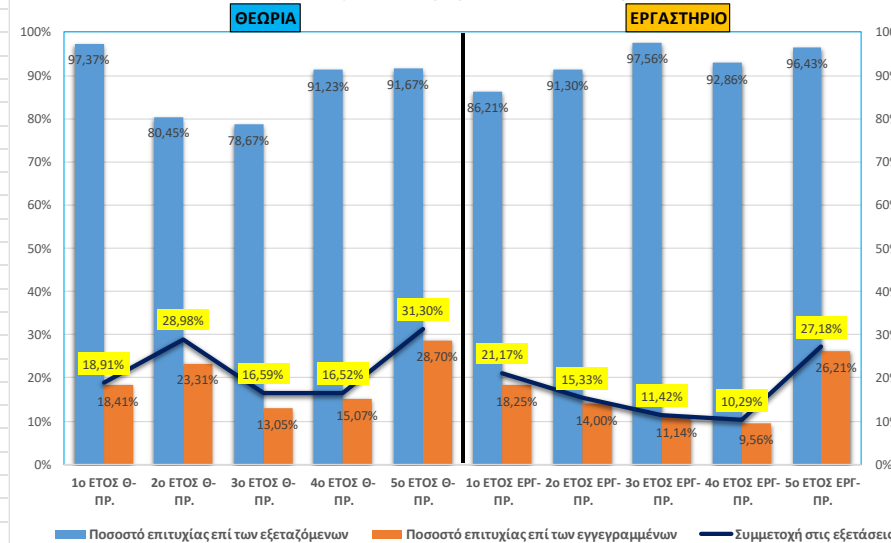
Ποσοστό επιτυχίας παλαιών φοιτητών σε υποχρεωτικά μαθήματα θεωρίας & εργαστηρίου του Τμήματος Βιοτεχνολογίας



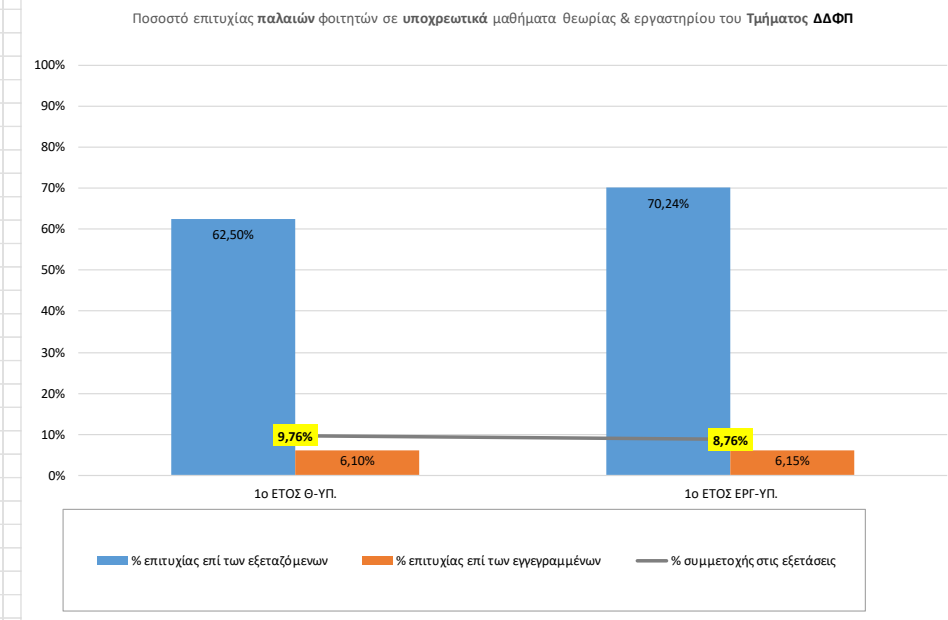
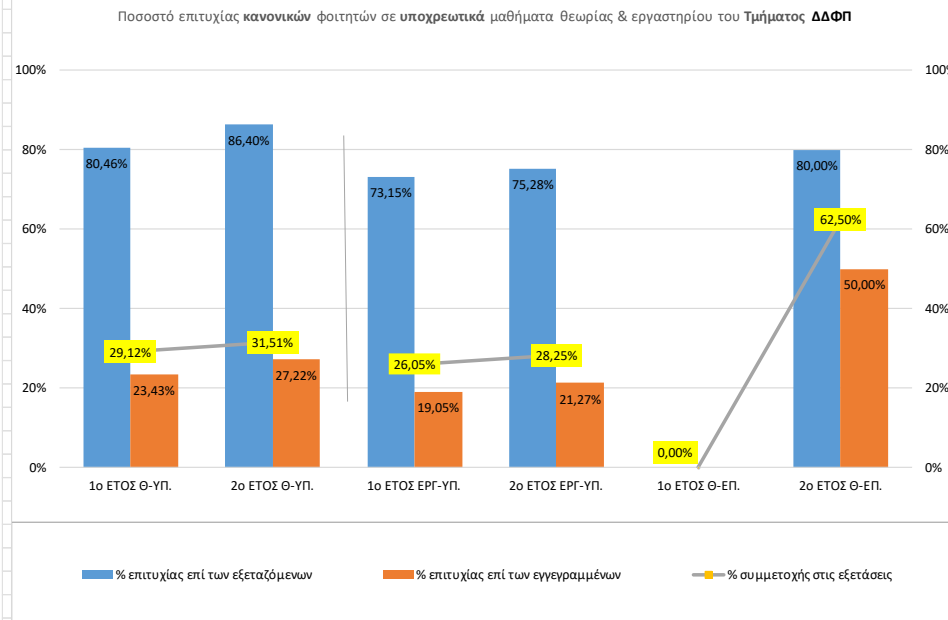
Ποσοστό επιτυχίας κανονικών φοιτητών σε μαθήματα επιλογής θεωρίας & εργαστηρίου του Τμήματος Βιοτεχνολογίας



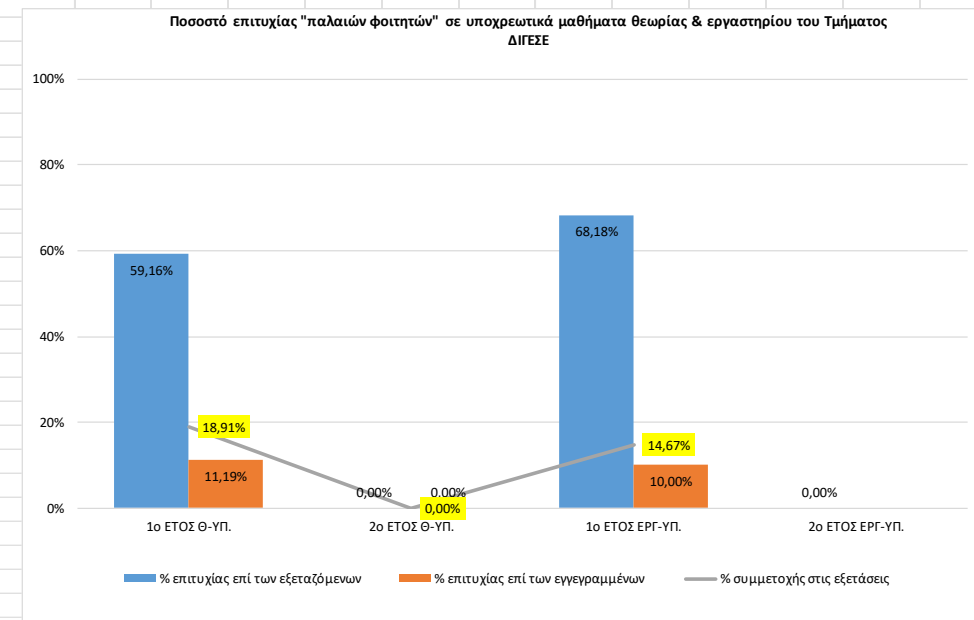
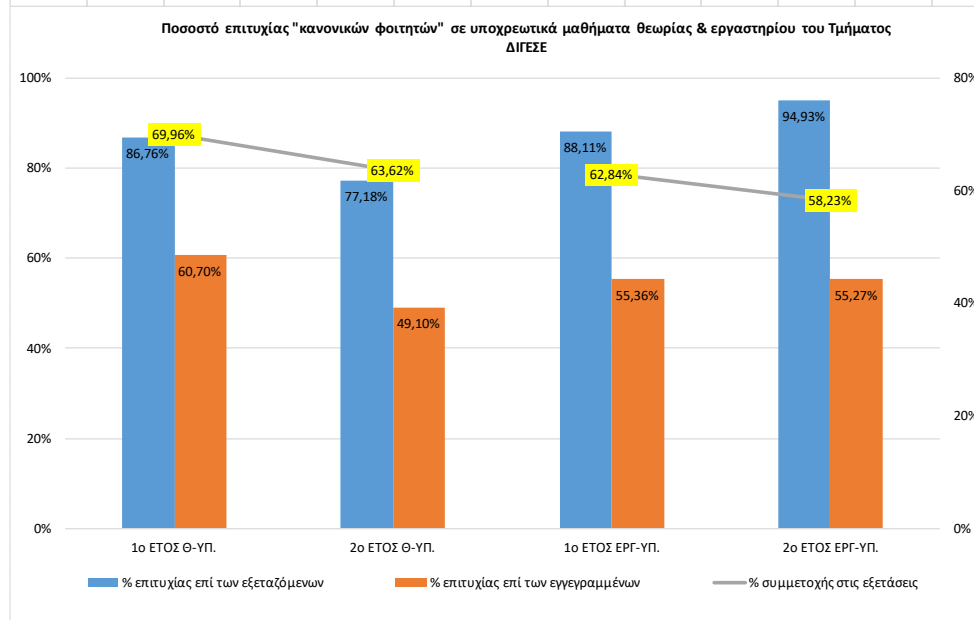
Ποσοστό επιτυχίας παλαιών φοιτητών σε μαθήματα επιλογής θεωρίας & εργαστηρίου του Τμήματος Βιοτεχνολογίας



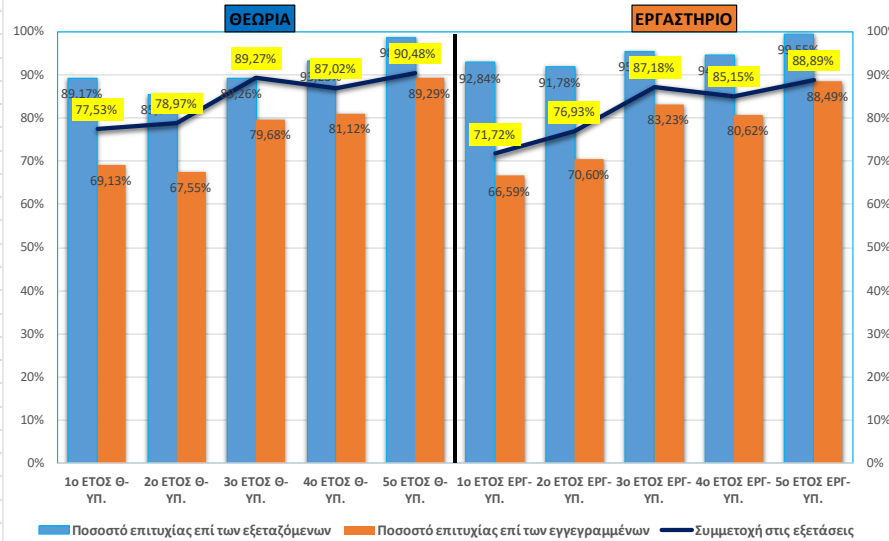
Στατιστικά Τμήματος Δασολογίας και Διαχείρισης Φυσικού Περιβάλλοντος Ακαδημαϊκό έτος 2020-2021



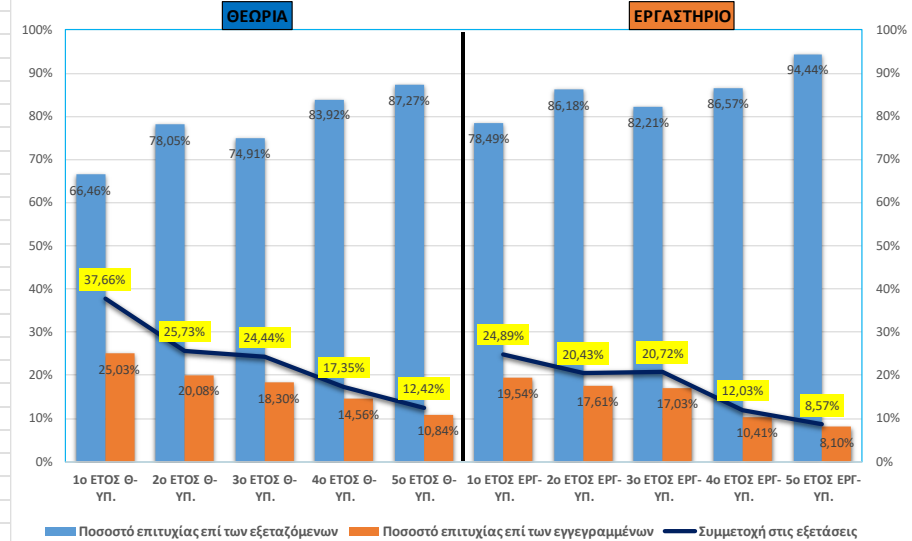
Στατιστικά Τμήματος Διοίκησης Γεωργικών Επιχειρήσεων και Συστημάτων Εφοδιασμού Ακαδημαϊκό έτος 2020-2021



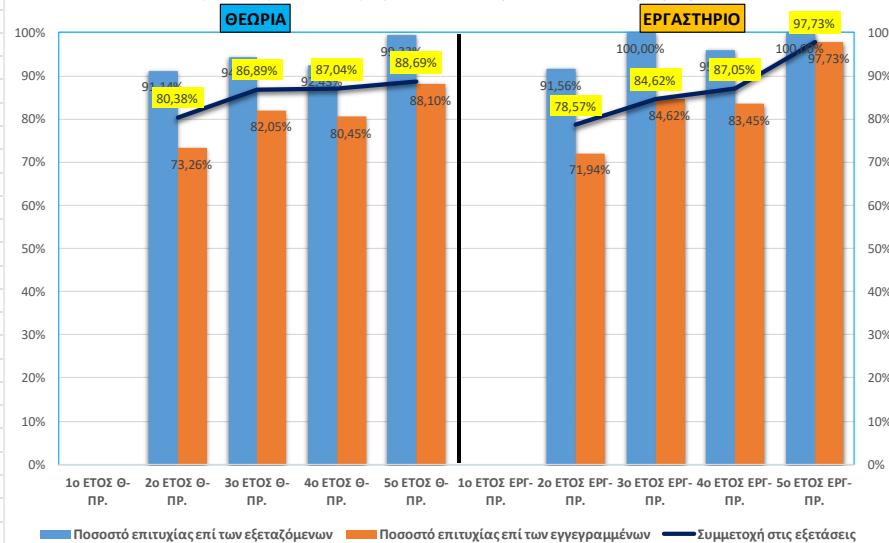
Ποσοστό επιτυχίας **κανονικών** φοιτητών σε **υποχρεωτικά** μαθήματα θεωρίας & εργαστηρίου του Τμήματος **Επιστήμης Ζωικής Παραγωγής**



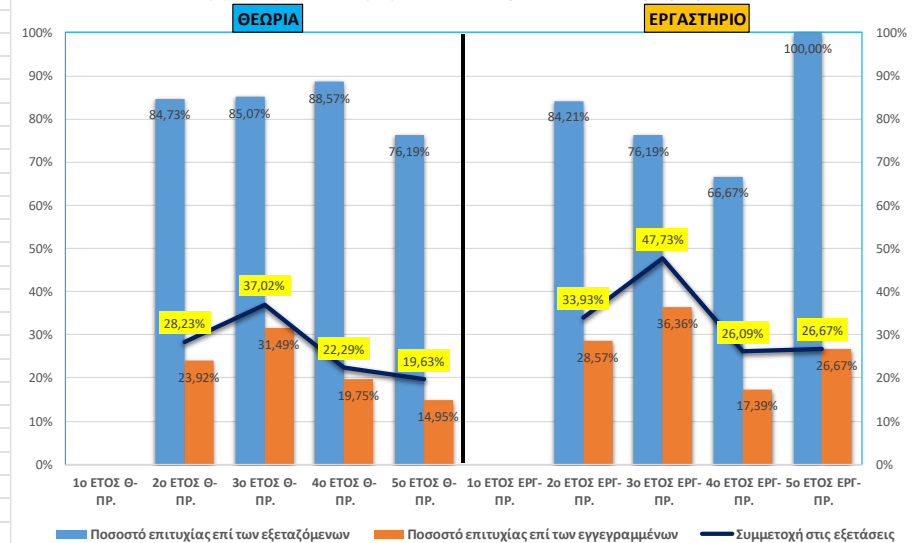
Ποσοστό επιτυχίας **παλαιών** φοιτητών σε **υποχρεωτικά** μαθήματα θεωρίας & εργαστηρίου του Τμήματος **Επιστήμης Ζωικής Παραγωγής**



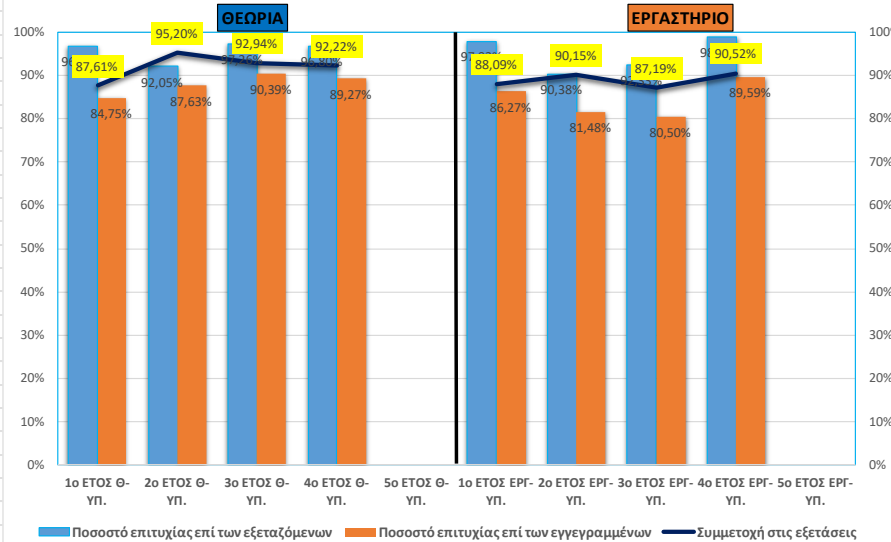
Ποσοστό επιτυχίας **κανονικών** φοιτητών σε **μαθήματα επιλογής** θεωρίας & εργαστηρίου του Τμήματος **Επιστήμης Ζωικής Παραγωγής**



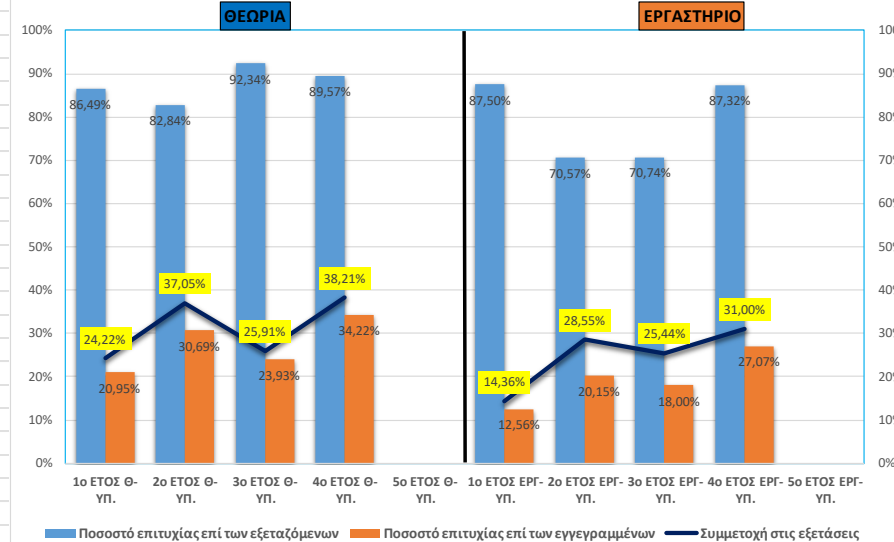
Ποσοστό επιτυχίας **παλαιών** φοιτητών σε **μαθήματα επιλογής** θεωρίας & εργαστηρίου του Τμήματος **Επιστήμης Ζωικής Παραγωγής**



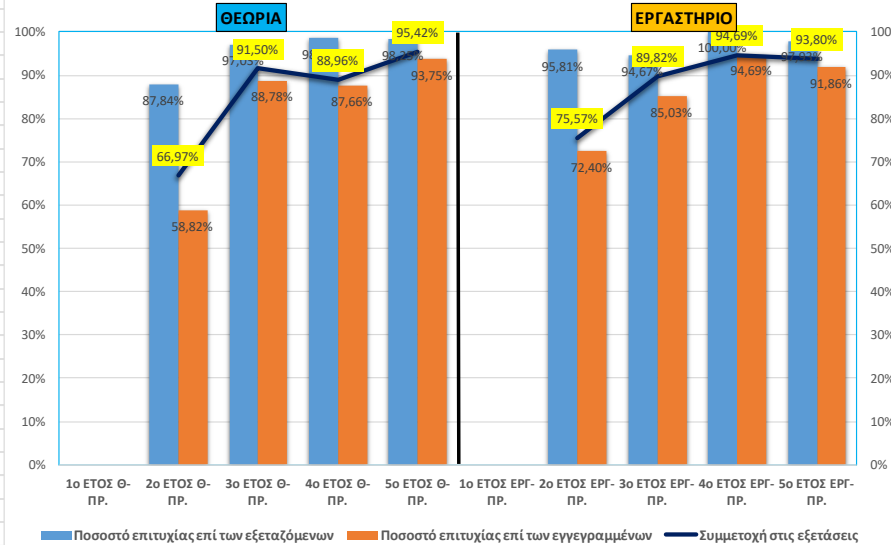
Ποσοστό επιτυχίας κανονικών φοιτητών σε υποχρεωτικά μαθήματα θεωρίας & εργαστηρίου του Τμήματος Επιστήμης Τροφίμων & Διατροφής του Ανθρώπου



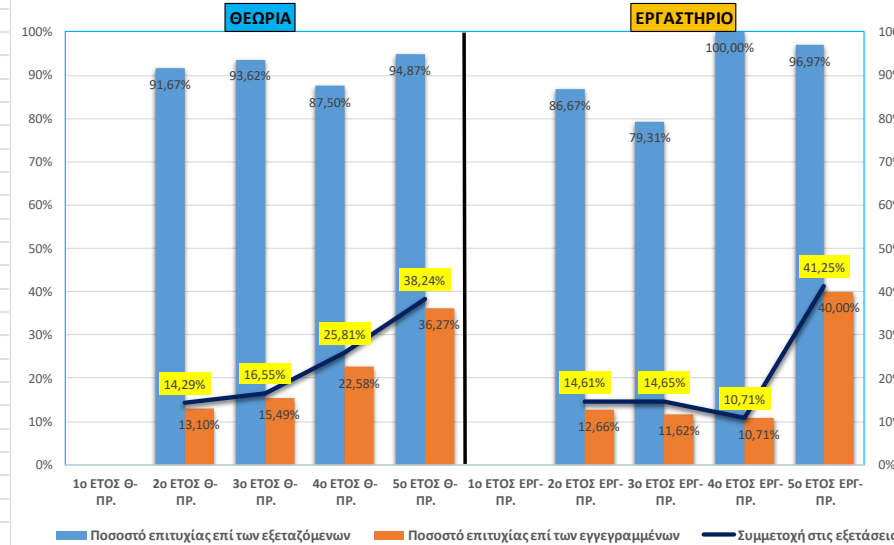
Ποσοστό επιτυχίας παλαιών φοιτητών σε υποχρεωτικά μαθήματα θεωρίας & εργαστηρίου του Τμήματος Επιστήμης Τροφίμων & Διατροφής του Ανθρώπου



Ποσοστό επιτυχίας κανονικών φοιτητών σε μαθήματα επιλογής θεωρίας & εργαστηρίου του Τμήματος Επιστήμης Τροφίμων & Διατροφής του Ανθρώπου

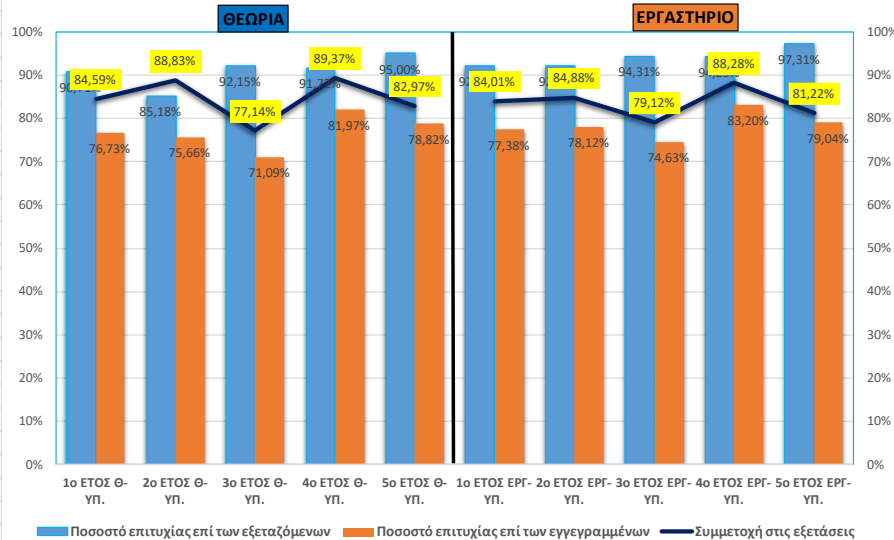


Ποσοστό επιτυχίας παλαιών φοιτητών σε μαθήματα επιλογής θεωρίας & εργαστηρίου του Τμήματος Επιστήμης Τροφίμων & Διατροφής του Ανθρώπου

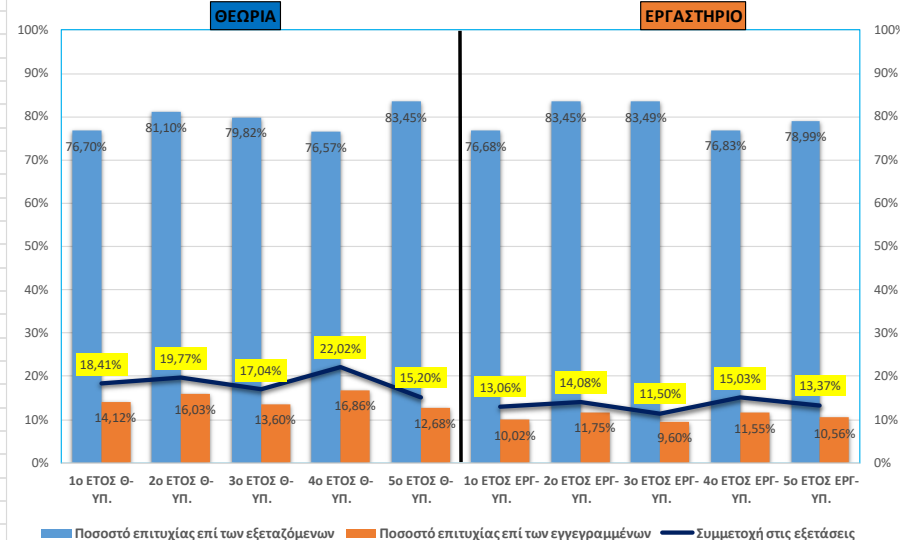




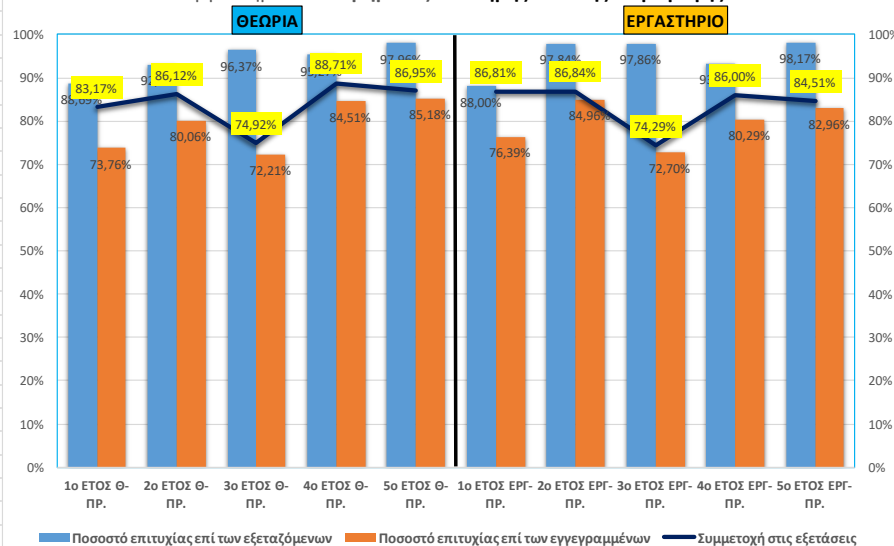
Ποσοστό επιτυχίας κανονικών φοιτητών σε υποχρεωτικά μαθήματα θεωρίας & εργαστηρίου του Τμήματος Επιστήμης Φυτικής Παραγωγής



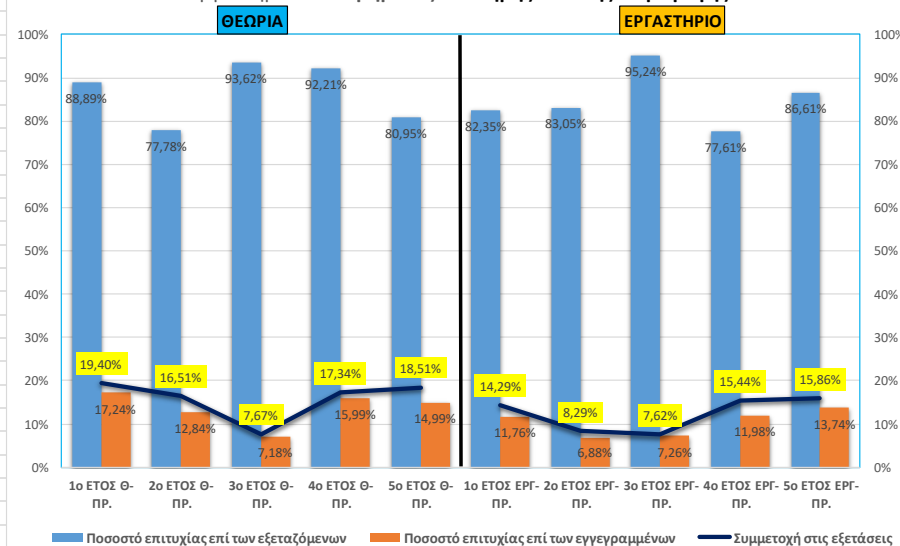
Ποσοστό επιτυχίας παλαιών φοιτητών σε υποχρεωτικά μαθήματα θεωρίας & εργαστηρίου του Τμήματος Επιστήμης Φυτικής Παραγωγής



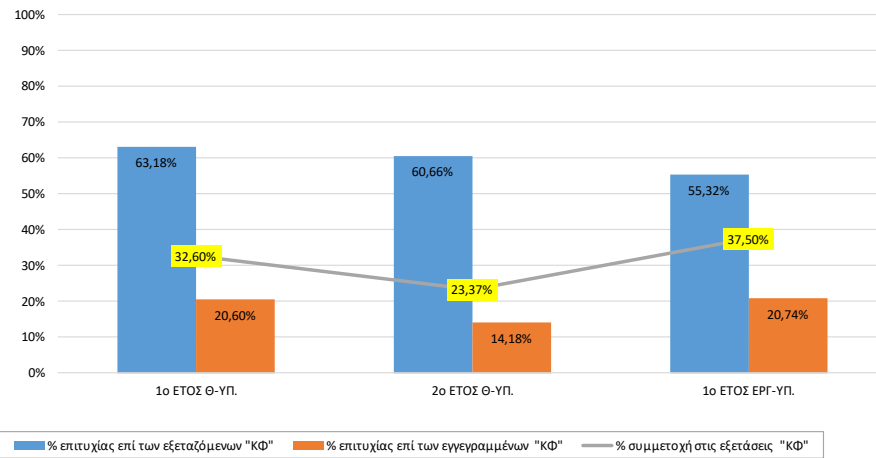
Ποσοστό επιτυχίας κανονικών φοιτητών σε μαθήματα επιλογής θεωρίας & εργαστηρίου του Τμήματος Επιστήμης Φυτικής Παραγωγής



Ποσοστό επιτυχίας παλαιών φοιτητών σε μαθήματα επιλογής θεωρίας & εργαστηρίου του Τμήματος Επιστήμης Φυτικής Παραγωγής

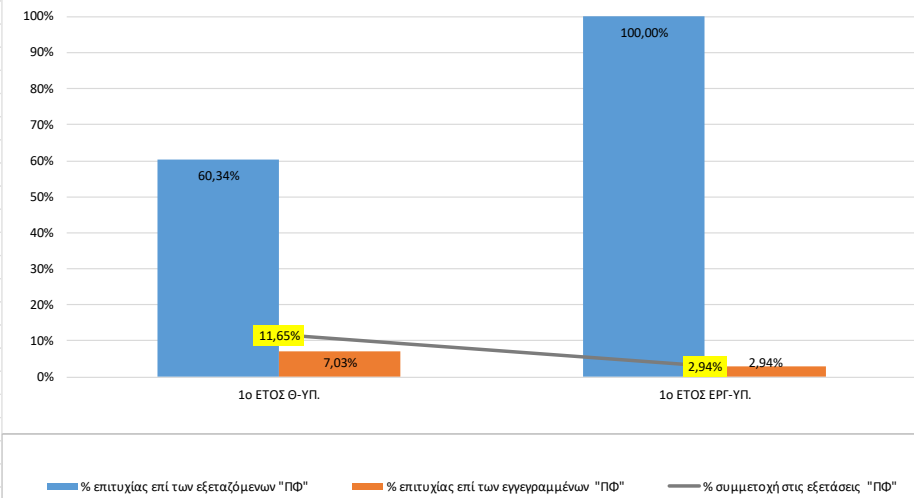


Ποσοστό επιτυχίας κανονικών φοιτητών σε υποχρεωτικά μαθήματα θεωρίας & εργαστηρίου του Τμήματος ΠΟΑ



■ % επιτυχίας επί των εξεταζόμενων "ΚΦ" ■ % επιτυχίας επί των εγγεγραμμένων "ΚΦ" — % συμμετοχή στις εξετάσεις "ΚΦ"

Ποσοστό επιτυχίας παλαιών φοιτητών σε υποχρεωτικά μαθήματα θεωρίας & εργαστηρίου του Τμήματος ΠΟΑ



■ % επιτυχίας επί των εξεταζόμενων "ΠΦ" ■ % επιτυχίας επί των εγγεγραμμένων "ΠΦ" — % συμμετοχή στις εξετάσεις "ΠΦ"